

”Majblommor” i droppdräll

FORMGIVNING OCH VÄVNING: BIRGITTA ANDERSSON

Vår fina vävar i ljusa färger. Varpen är cottolin i båda. Inslaget är lintow i den ena och cottolin i den andra. I samma mönster, men lite smalare, väver du en fin handduk.

TEKNIK

Droppdrällsvariant, 6 skaft och 6 trampor

VARP Cottolin 22/2, 6000 m/kg
gulgrön fnr 152, blå fnr 278, grön fnr 280
brun fnr 208
Borgs Vävgarner

INSLAG Lintow 8, 5400 m/kg
ljusgrön fnr 109, blå fnr 515, brun fnr 1301
Cottolin 22/2, 6000 m/kg
gulgrön fnr 152, blå fnr 278, grön fnr 4274
brun fnr 208
Borgs Vävgarner

SKED 45/10, 1 tr i solv och 2 tr rör = 9 tr/cm

SKEDBREDD Duk: 103,5 cm Handduk: 53,5 cm

FÄRDIGT MÅTT Duk: ca 102 x 102 cm Handduk: 52 x 70 cm

INSLAGSTÄTHET 9 inslag/cm

TRÅDANTAL Dugar: 936 tr
Handduk: 488 tr

GARNÅTGÅNG per meter varp:
Dugar: ca 65 g gulgrön och blå
ca 35 g grön, ca 5 g brun
Handdukar: ca 30 g gulgrön, blå och grön
ca 2 g brun

GARNÅTGÅNG per meter inslag:
Dugar: lintow, ca 120 g ljusgrön, ca 80 g blå,
ca 10 g brun
cottolin, ca 70 g gulgrön, ca 70 g blå,
ca 35 g grön, ca 10 g brun
Handdukar: lintow, ca 70 g ljusgrön,
ca 30 g blå, ca 5 g brun
cottolin, ca 30 g gulgrön, ca 30 g blå,
ca 30 g grön, ca 5 g brun

VARPNING, VÄVNING, MONTERING

Väv fäll i 2 cm. Väv enligt trampordningen. Mät varje ruta i avspänd varp för att se att de blir kvadratiska. Vid behov, använd vävspännare.

Sy fällerna mot första mönsterbården.

VARPORDNING DUKAR

GULGRÖN	182							182	= 364
BLÅ			180				180		= 360
GRÖN		1		1	180	1		1	= 196
BRUN		1		1		1		1	= 16
		x 4		x 4		x 4		x 4	= 936

VARPORDNING HANDDUKAR

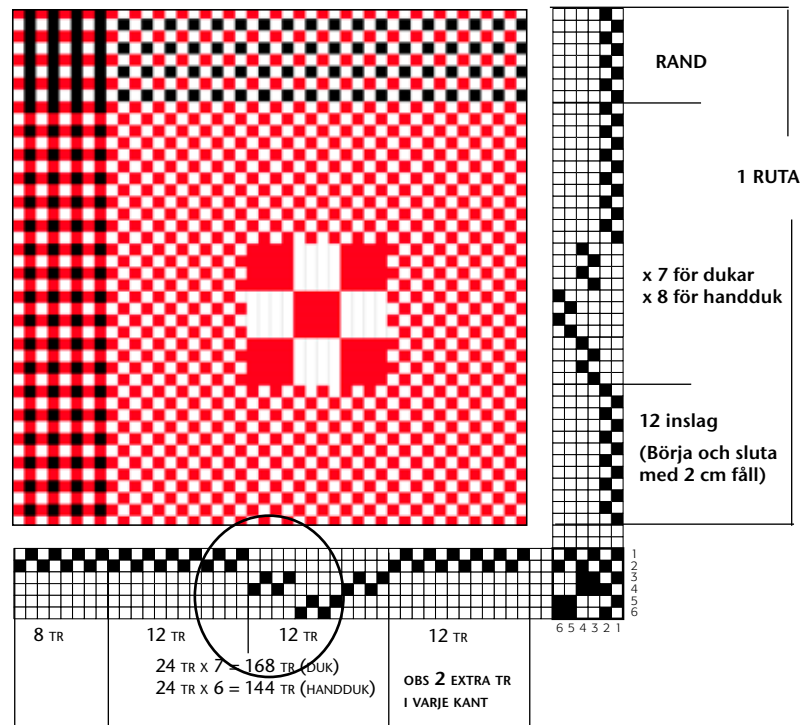
GULGRÖN	158								= 158
BLÅ				156					= 156
GRÖN		1		1	158				= 166
BRUN		1		1					= 8
		x 4		x 4					= 488

SOLVORDNING, DUK

2 TR
188 TR x 4 (RUTOR + RÄNDER) = 752
180 TR
2 TR

SOLVORDNING, HANDDUK

2 TR
164 TR x 2 (RUTOR + RÄNDER) = 328
156 TR
2 TR



INSLAGSORDNING DUK, LIN

Fäll 2 cm, ljusgrönt

Ruta 1 7 droppdrällsmönster i ljusgrönt

Rand 1 inslag ljusgrönt, 1 inslag brunt x 4

Ruta 2 7 droppdrällsmönster i blått

Rand 1 inslag ljusgrönt, 1 inslag brunt x 4

Ruta 3 7 droppdrällsmönster i ljusgrönt

Fäll 2 cm, ljusgrönt

x 2

Handduken i lin vävs med 8 droppdrällsmönster i 3 rutor: Ruta 1 i ljusgrönt, Ruta 2 i blått, Ruta 3 i ljusgrönt. Rand i brunt + ljusgrönt före och efter mittenrutan.

INSLAGSORDNING DUK, COTTOLIN

Fäll 2 cm, gulgrönt

Ruta 1 7 droppdrällsmönster i gulgrönt

Rand 1 inslag gulgrönt, 1 inslag brunt x 4

Ruta 2 7 droppdrällsmönster i blått

Rand 1 inslag gulgrönt, 1 inslag brunt x 4

Ruta 3 7 droppdrällsmönster i grönt

Rand 1 inslag gulgrönt, 1 inslag brunt x 4

Ruta 4 7 droppdrällsmönster i blått

Rand 1 inslag gulgrönt 1 inslag brunt x 4

Ruta 5 7 droppdrällsmönster i gulgrönt

Fäll 2 cm, gulgrönt

Handduken i cottolin vävs med 8 droppdrällsmönster i 3 rutor: Ruta 1 i gulgrön, Ruta 2 i blått, Ruta 3 i grönt.